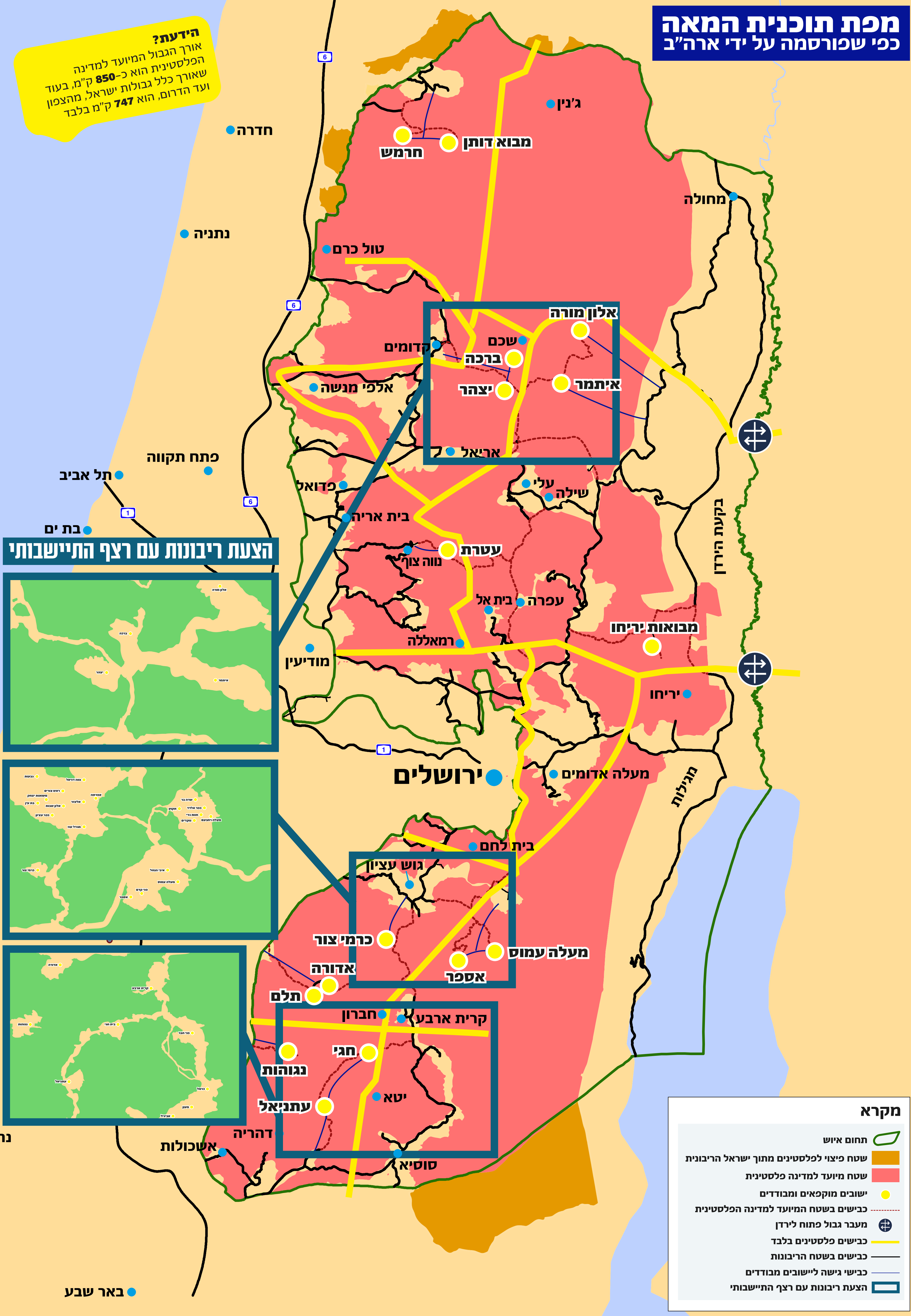


מפת תוכנית המאה כפי שפורסמה על ידי ארה"ב

הידעת?
אורך הגבול המיועד למדינה הפלסטינית הוא כ-850 ק"מ, בעוד שאורך כלל גבולות ישראל, מהצפון ועד הדרום, הוא 747 ק"מ בלבד



| מקרא | |
|------|---|
| | תחום איש |
| | שטח פיצוי לפלסטינים מתוך ישראל הריבונית |
| | שטח מיועד למדינה פלסטינית |
| | ישובים מוקפאים ומבודדים |
| | כבישים בשטח המיועד למדינה הפלסטינית |
| | מעבר גבול פתוח לירדן |
| | כבישים פלסטינים בלבד |
| | כבישים בשטח הריבונית |
| | כבישי גישה ליישובים מבודדים |
| | הצעת ריבונות עם רצף התיישבותי |

הצעת ריבונות עם רצף התיישבותי



באר שבע