

# מכלול אשפוז

נכון ליום 30/9/2020 בשעה 13:00

נתונים מלאים

(יתכנו פערים קלים במספר המאושפזים עקב תקלות בממשק אשפוזים מבתי החולים)

# חטיבת הרפואה – האגף לרפואה כללית

## מכלול אשפוז בשעת חירום

### בבתי החולים לאשפוז כללי מאושפזים כעת 1,584 מטופלים

מתוכם 204 מונשמים, מהם 0 מונשמים כרוניים, ועוד 16 מחוברים לאקמו

המספרים בגרף זה מתייחסים לכלל חולי הקורונה לרבות המחלימים שעדיין מאושפזים במחלקות הקורונה הייעודיות ובמחלקות רגילות אחרות

451 מאושפזים במצב קל

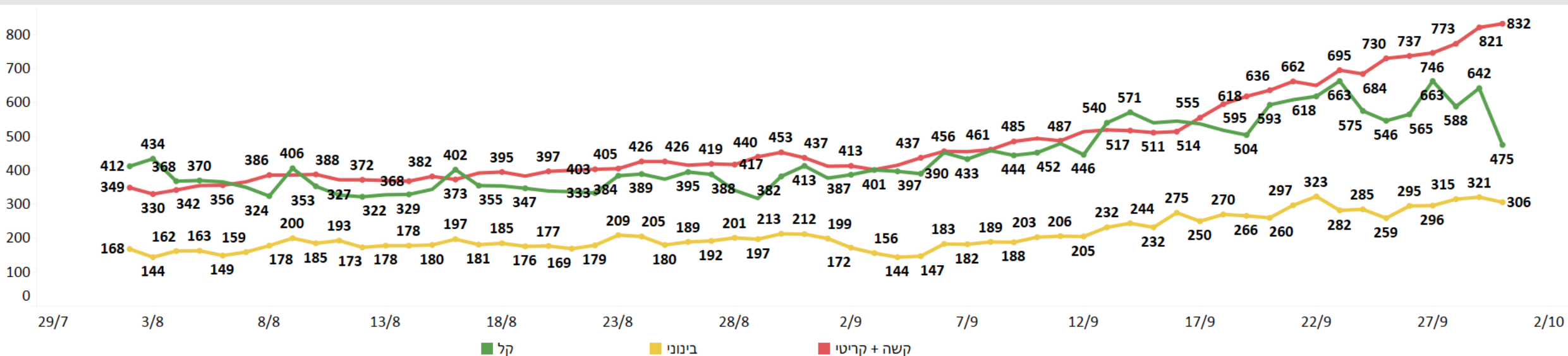
292 מאושפזים במצב בינוני

823  
סה"כ

564 מאושפזים במצב קשה  
259 במצב קריטי

### סך המאושפזים לכל אורך היממה לפי מצב רפואי בחודשיים האחרונים

כולל מטופלים ששוחררו או נפטרו באותו היום

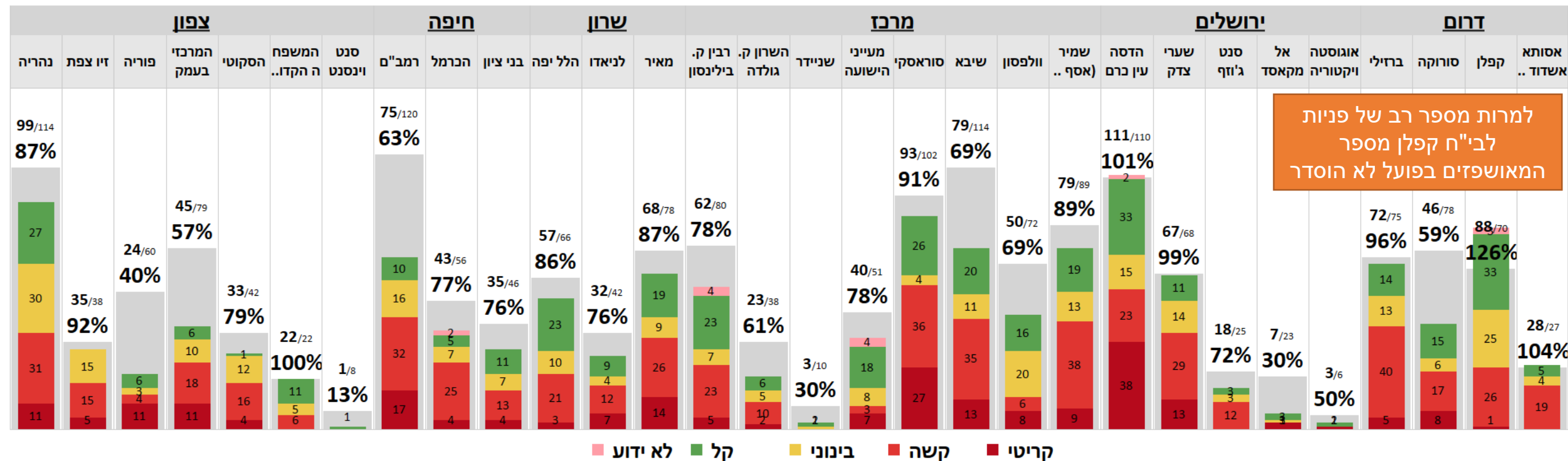
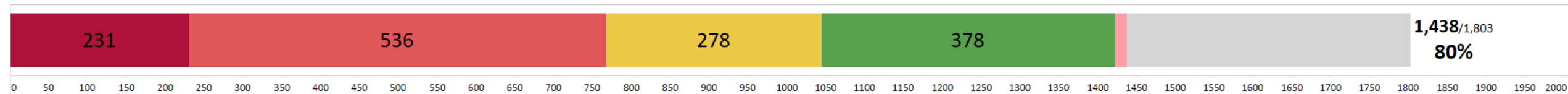


# חטיבת הרפואה – האגף לרפואה כללית

## מכלול אשפוז בשעת חירום

### במחלקות הקורונה הייעודיות בבתי חולים לאשפוז כללי מאושפדים כעת 1,438 מטופלים

המספרים בגרף זה מתייחסים לאשפוזים במחלקות ייעודיות לקורונה בלבד ואינם כוללים 146 חולי קורונה או מחלימים במחלקות רגילות

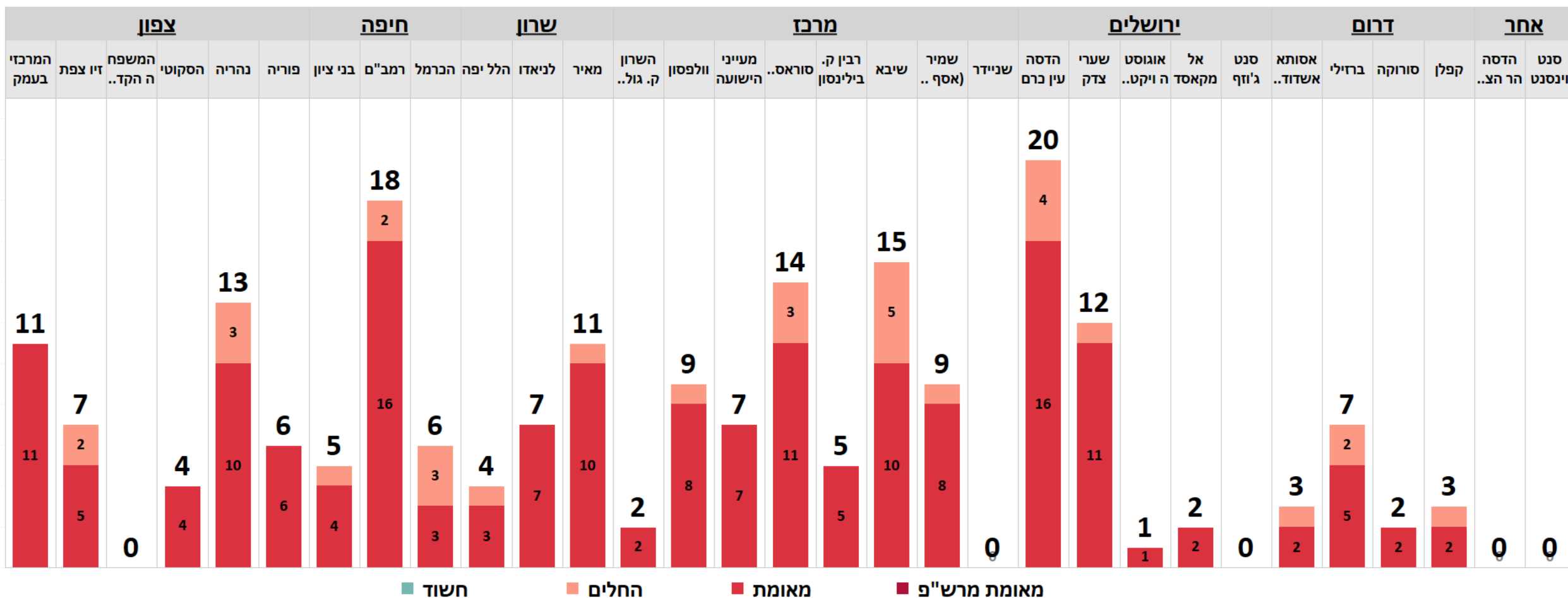


למרות מספר רב של פניות לבי"ח קפלן מספר המאושפדים בפועל לא הוסדר

# חטיבת הרפואה – האגף לרפואה כללית

## מכלול אשפוז בשעת חירום

### בבתי החולים מונשמים כעת 204 מטופלים באופן פולשני

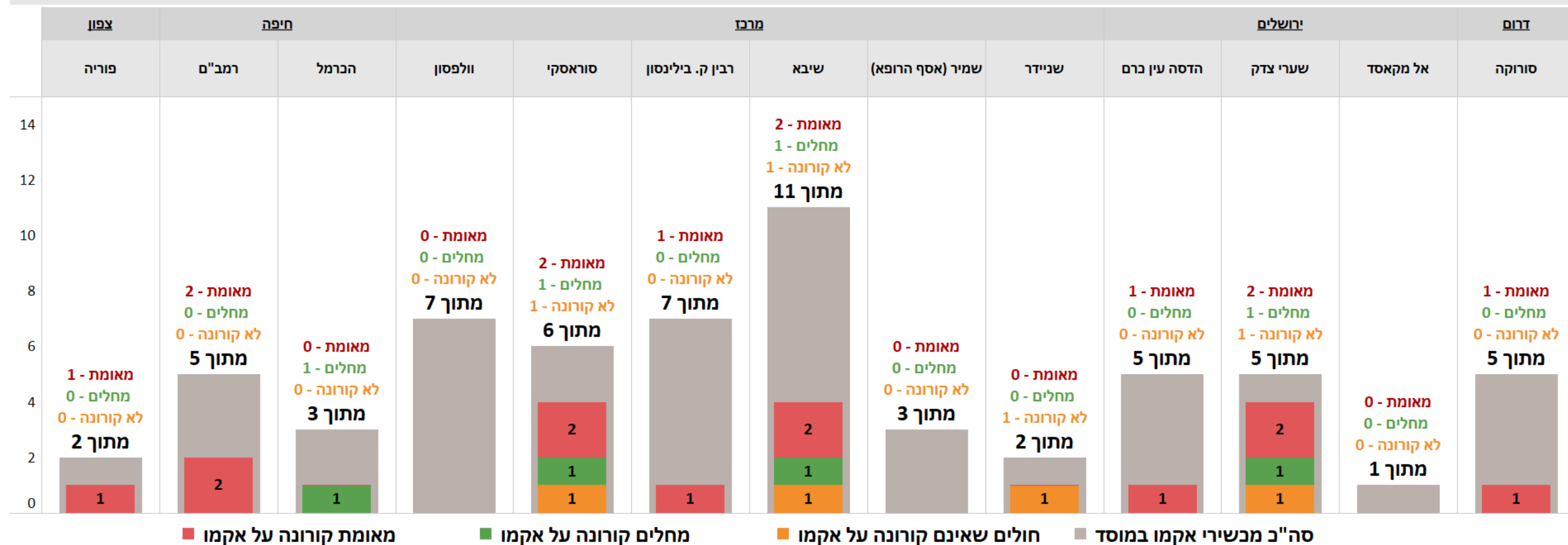


# חטיבת הרפואה – האגף לרפואה כללית

## מכלול אשפוז בשעת חירום

### בבתי החולים מחוברים כעת 16 מטופלים למכונת לב ריאה

#### התפלגות מטופלים המחוברים למכונת לב ריאה בבתי חולים לאשפוז כללי



# חטיבת הרפואה – האגף לרפואה כללית

## מכלול אשפוז בשעת חירום

### סך שבועי של מאושפדים שדווחו במצב קשה או קריטי בפעם הראשונה

המספר בסוגריים מתייחס למאושפדים שדווחו במצב קשה או קריטי בפעם הראשונה בעת קבלתם לאשפוז

Week 36

Week 37

Week 38

Week 39

Week 40

**319** (140)

**428** (179)

**529** (229)

**664** (279)

**374** (102)

**83** (24)

**85** (31)

**138** (32)

**160** (46)

**104** (18)

### מספר המאושפדים שדווחו במצב קשה או קריטי בפעם הראשונה בחודש האחרון

המספר בסוגריים מתייחס למאושפדים שדווחו במצב קשה או קריטי בפעם הראשונה בעת קבלתם לאשפוז

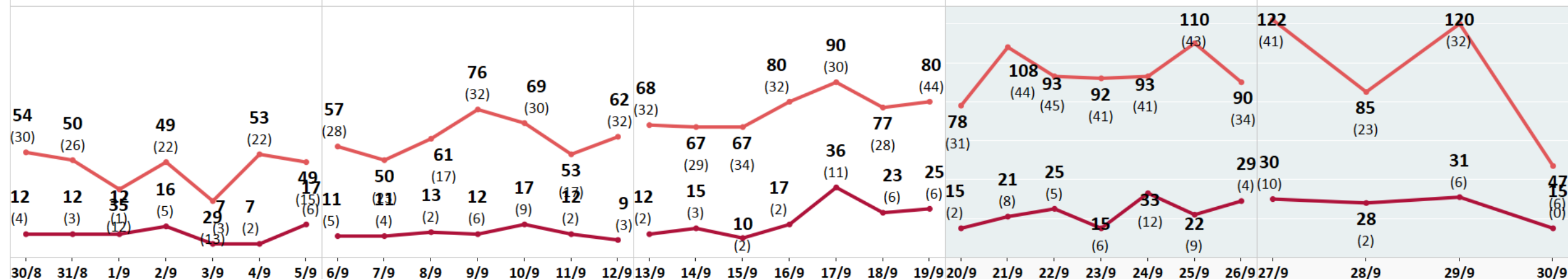
Week 36

Week 37

Week 38

Week 39

Week 40



■ מצב קשה בפעם ראשונה ■ מצב קריטי בפעם הראשונה

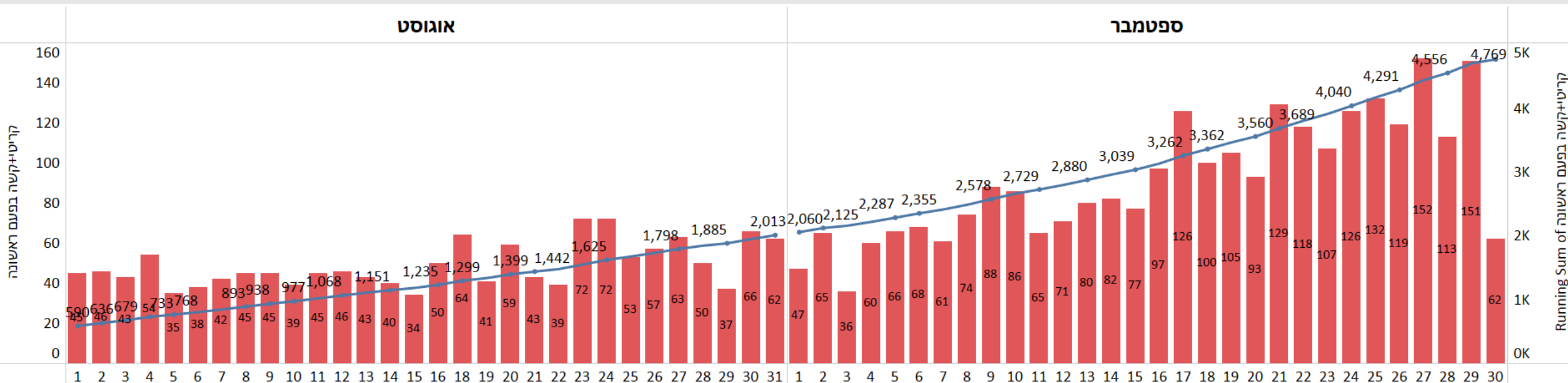
# חטיבת הרפואה – האגף לרפואה כללית

## מכלול אשפוז בשעת חירום

### מספר מאושפדים קשים וקריטיים חדשים בכל חודש מתחילת ההתפרצות

מרס	אפריל	מאי	יוני	יולי	אוגוסט	ספטמבר
126	381	38	103	975	1,624	2,756

### מאושפדים שדווחו קשים או קריטיים בפעם הראשונה - יומי ומצטבר חודשיים אחרונים



# חטיבת הרפואה – האגף לרפואה כללית

## מכלול אשפוז בשעת חירום

### מספר נפטרים חודשי הכולל פטירות במוסדות לאשפוז כללי, גריאטריים ופטירות בקהילה מתחילת ההתפרצות

מרס	אפריל	מאי	יוני	יולי	אוגוסט	ספטמבר	Grand Total
20	203	62	40	233	387	596	1,541

### פירוט נפטרים יומי הכולל פטירות במוסדות לאשפוז כללי, גריאטריים ופטירות בקהילה חודשיים אחרונים

