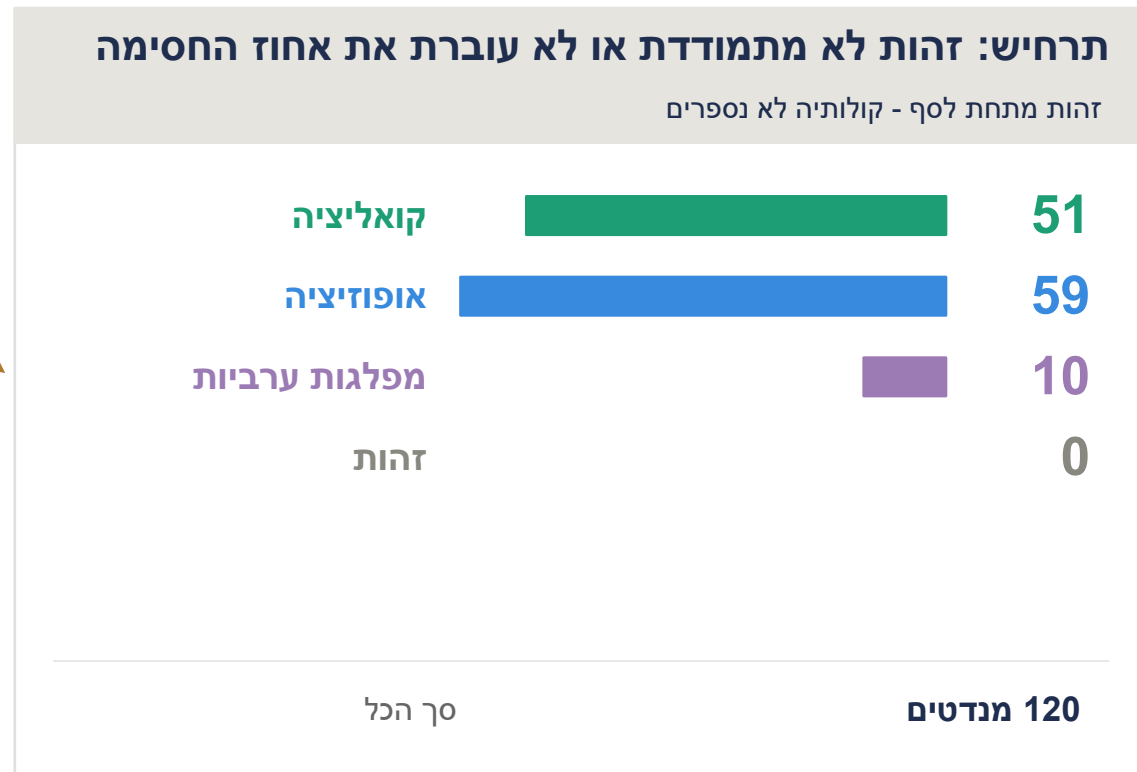
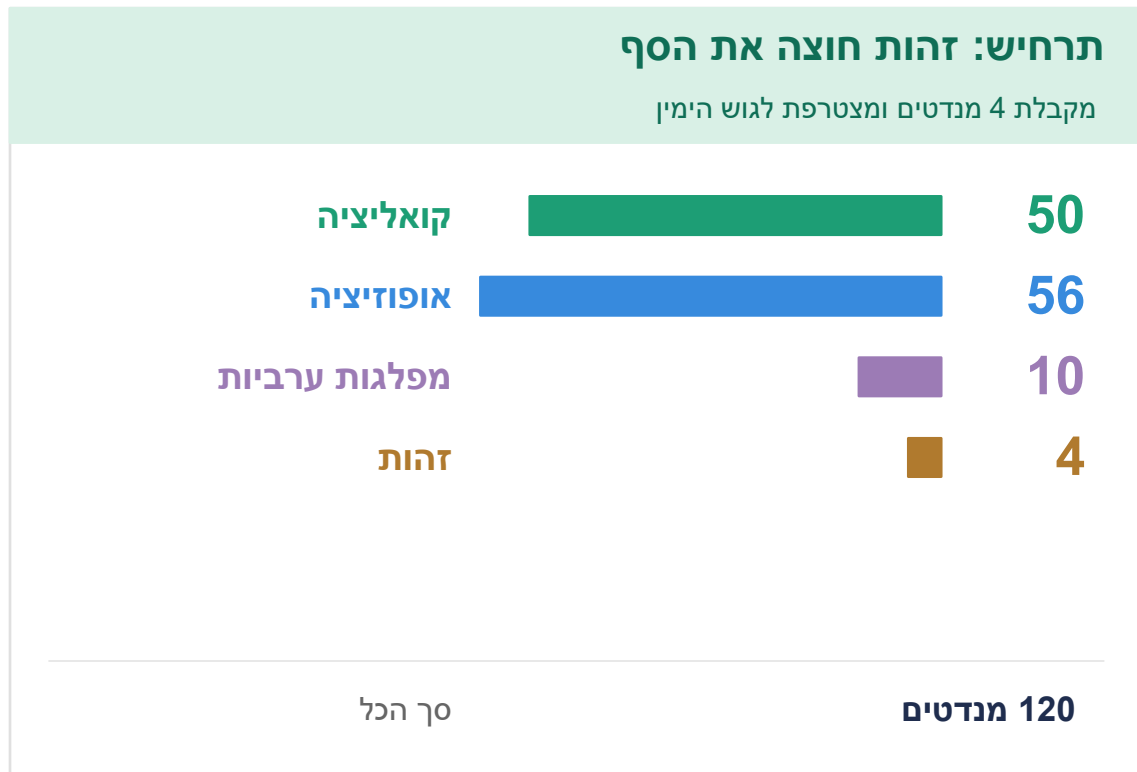


מפת המנדטים: בתרחישים בהם זהות עוברת או לא עוברת – את אחוז החסימה:

מה קורה למפת המנדטים אם זהות עוברת את אחוז החסימה (3.25%) ונכנסת לכנסת עם כ - 4 מנדטים



גוש הימין (קואליציה + זהות) = **54 מנדטים** (ע"פ מודל מכון מדגם)

גוש הימין (מפלגות הקואליציה הנוכחית בלבד) = **51 מנדטים** (במודל מכון מדגם)

שינוי לפי מפלגה – (מפלגות שמצב המנדטים שלהם השתנה בלבד)

זהות	הליכוד	ביחד	ישרא	הדמוקרטים
+4	-1	-1	-1	-1

התובנה המרכזית
חציית הסף = תזוזה של 6 מנדטים לגוש הימין

הפער מצטמצם מ - 18 מנדטים ל - 12 בלבד

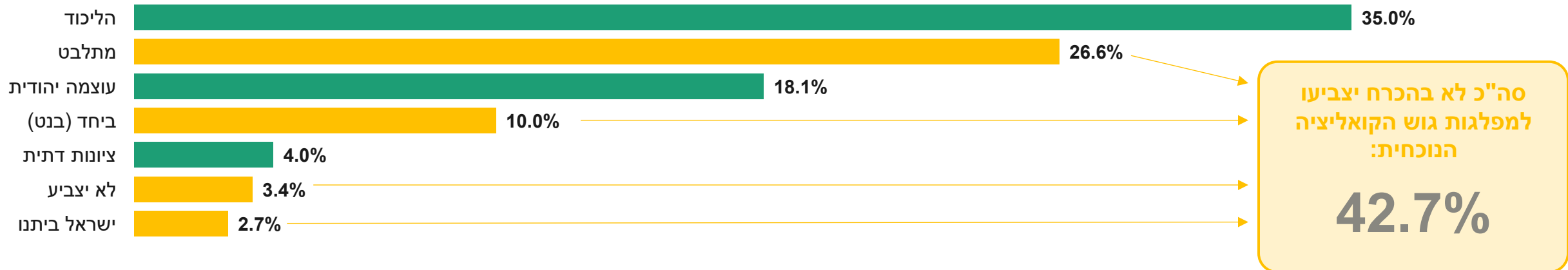
המודל: בחציית הסף, 3.26% מהקולות חוזרים להשפיע ושאר המפלגות מתכווצות בהתאמה בכ - 3.3%. הקצאה לפי שיטת היתרה הגדולה.

לאן הולכים הקולות אם זהות לא מתמודדת?

פיזור 100% מקולות זהות (3.26% מסך הקולות) - בין יעדים אפשריים בתרחיש בו זהות לא מתמודדת לכנסת:



פירוט לפי כוונות פעולה מפורטות של הבוחרים ומפלגות יעד במקרה בו זהות לא רצה:

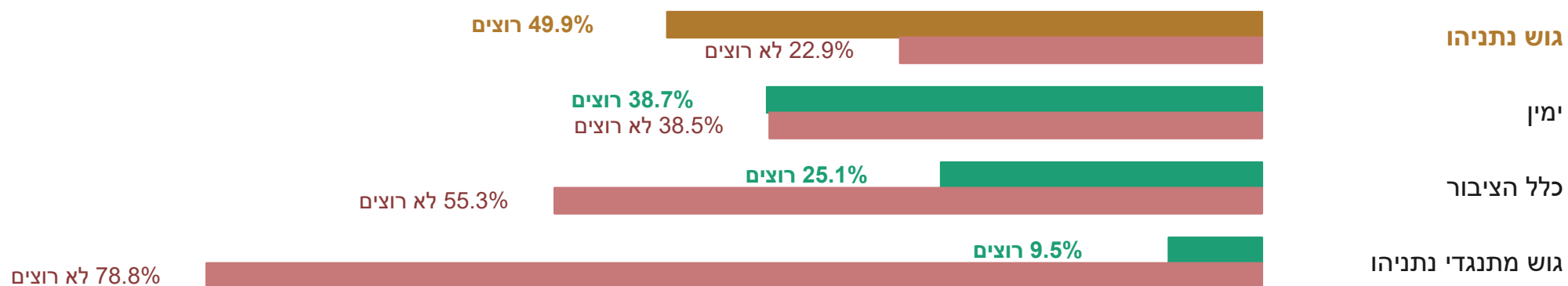


בוחרי הימין רוצים את זהות בממשלה

"האם אתה רוצה שמפלגת זהות תהיה חלק מהממשלה הבאה?" (נתוני הסקר לפי קהל)



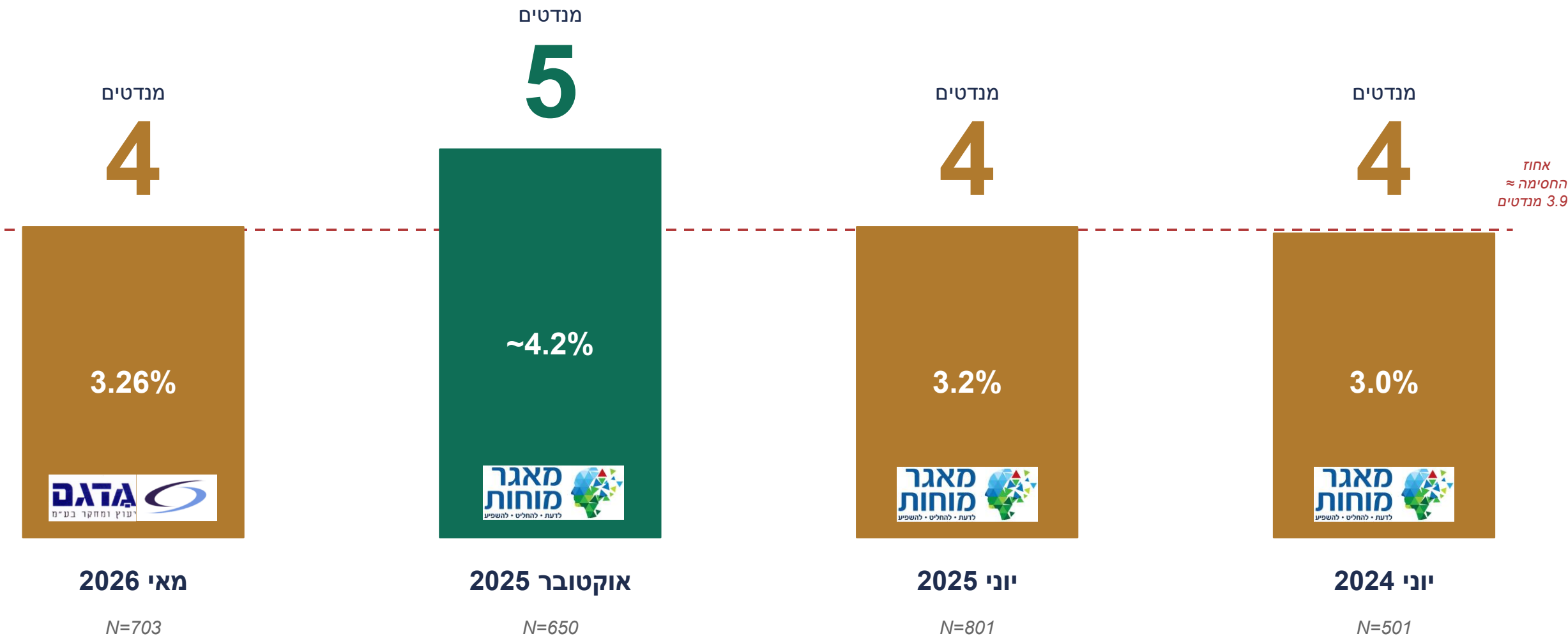
שיעור הרוצים לראות את זהות בממשלה הבאה - לפי קהל



המסקנה: פוטנציאל הגיוס בקרב גוש נתניהו עומד על - **49.9%** אך כיום רק **3.26%** מהבוחרים מתכוון להצביע לזהות. הפער הוא **מאגר השכנוע** הגדול ביותר של המפלגה.

מנדטי זהות בארבעה סקרים לאורך השנתיים האחרונות

סדרת סקרי מאגר מוחות בהובלת פרופ' יצחק כ"ץ שנערכו בתקופת יוני 2024 - אוקטובר 2026 + סקר מכון מדגם בהובלת מנו גבע שנערך במאי 2026



אחוז החסימה ≈ 3.9 מנדטים

המסקנה: ארבעה סקרים שונים לאורך השנתיים שחלפו כאשר זהות מקבלת כ 4-5 מנדטים בכל פעם - מצביעים על יציבות אלקטורלית עקבית